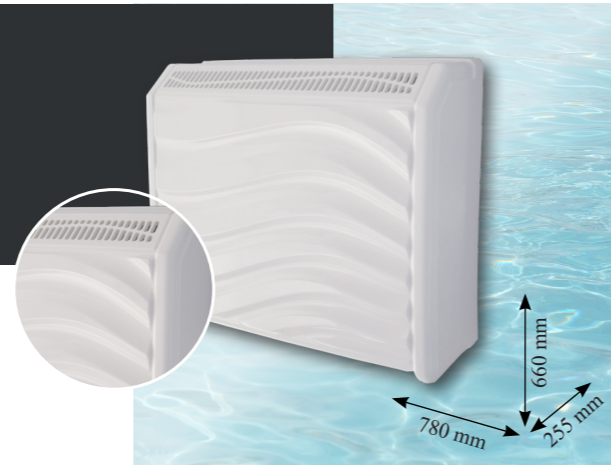


BAZÉNOVÉ ODVLHČOVAČE

36 l
30 m²

DRY 300 WAVE

kryt	odvlhčovací výkon (30°C/60% RH - 35°C/95% RH)	průtok vzduchu
plastový	36-63 l/24hod	550 m ³ /h



DRY 300W - 1. - 2. - 3. - 4. - 5. - 6. - 7. - 8.

Základní výbava: **Cena**
/v Kč bez DPH/

odvlhčovač, nástěnná konzola, manuál, montážní šablona, úchytné šrouby

micro COMPRESSOR+ ultra QUIET+ easy INSTALL+



57 500

1. Typ montáže:

S standard: nástěnná montáž	-
M mobilní stojan, 4 kolečka, bílý (RAL 9010), 230V EURO napájení, 2m	5 995
P montáž přes stěnu INTERIÉROVÁ INSTALACE (sklolaminátový kryt s potrubními nástavci pro montáž za stěnu a s odnímatelnými mřížkami, kovové potrubí pozinkované, izolované)	10 588
E montáž přes stěnu EXTERIÉROVÁ INSTALACE (40mm TTW venkovní hliníková izolace, modul WINTER, odmrazování kondenzační vaničky, -15 °C)	23 718

2. Typ ovládní:

S standard: vestavěný mechanický vlhkost	-
E externí bezdrátový vlhkost a termostat EASY 300 + vestavěný mechanický vlhkost	9 488
W6 externí drátový vlhkost EBERLE HYG6001 + vestavěný mechanický vlhkost	3 273
W7 externí drátový vlhkost s termostatem EBERLE HYG7001 + vestavěný mechanický vlhkost	3 548

3. Teplota vzduchu:

S standard: +22°C...+35°C	-
T +15°C...+35°C (s rozmrazovacím termostatem)	1 568
V +22°C...+42°C (s termostatickým expanzním vent.)	7 123
A +15°C...+42°C (T+V)	7 673
F +5°C...+35°C (s rozmrazovacím 4-cest. ventilem)	10 588

4. Přídavné topení:

S standard: bez LPHW (tepl vodní vložka)	-
H LPHW, 3,5 kW (bez regulace, kontakt na externí termostat 230V / 5A)	6 270
V LPHW, 3,5 kW, solenoidní ventil (V stand. provedení - kontakt na externí termostat 230V / 5A) (V případě použití EASY 300 - plně automatická regulace + beznapěťový kontakt)	12 155

5. Umístění vývodu tepl vodní vložky LPHW:

S standard	-
B ze zadní strany	-
R na pravou stranu	-
L na levou stranu	-

6. micro LIGHT+

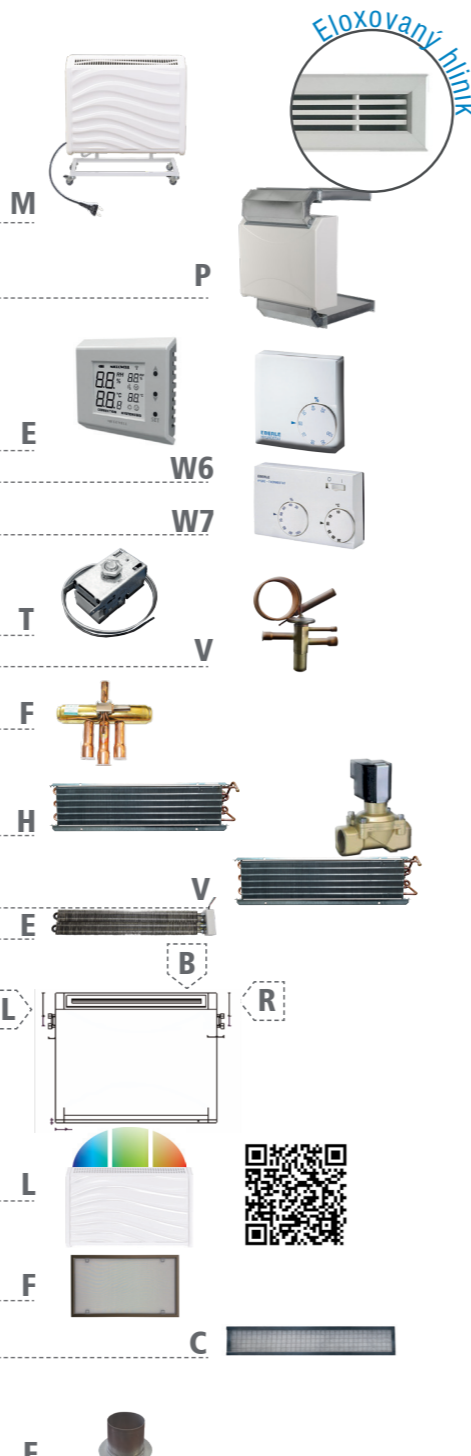
S standard: bez barevné LED vizualizace vlhkosti microLIGHT+	-
L vizualizace vlhkosti pomocí RGB LED podsvícení odvlhčovače microLIGHT+	4 043

7. Vzduchový filtr:

S standard: bez filtru	-
F vzduchový filtr (pro model s montáží na stěnu a na stojan: volba 1-S / M)	1 430
C plochý filtr (pro model s montáží PŘES STĚNU: volba 1-P / E) - umístěný pod sací mřížkou	1 430

8. Přívod čerstvého vzduchu:

S standard: bez přívodu čerstvého vzduchu	-
F adaptér, Ø 100 mm, délka: 50 mm, pozinkovaný	963



36 l
30 m²

DRY 300 METAL A SILVER

kryt	kryt	odvlhčovací výkon (30°C/60% RH - 35°C/95% RH)	průtok vzduchu
DRY 300 METAL	DRY 300 SILVER		
kovový	nerezový	36-63 l/24hod	550 m ³ /h



DRY 300M - 1. - 2. - 3. - 4. - 5. - 6. - 7. - 8. - 9.

DRY 300S - 1. - 2. - 3. - 4. - 5. - 6. - 7. - 8. - 9.

Základní výbava: **Model:** **Cena**
/v Kč bez DPH/

odvlhčovač, nástěnná konzola, manuál, montážní šablona, úchytné šrouby

micro COMPRESSOR+ ultra QUIET+ easy INSTALL+



DRY 300 METAL

DRY 300 SILVER

68 500

72 700

1. Typ barevného provedení:

S standard: kovový kryt stříbrné barvy (u nerez. SILVER pouze tato možnost)	-
W bílý (RAL9010) lesklý	-
C kovový kryt jiné barvy podle definování RAL	cena na vyžádání

2. Typ montáže:

S standard: nástěnná montáž	-
M mobilní stojan, 4 kolečka, bílý (RAL 9010), 230V EURO napájení, 2m	5 995

3. Typ ovládní:

S standard: vestavěný digitální vlhkost a termostat + vestavěný mechanický vlhkost	-
E externí bezdrátový vlhkost a termostat EASY 300 + vestavěný mechanický vlhkost (bez vestavěného dig. vlhkostu a termostatu)	9 488
W6 externí drátový vlhkost EBERLE HYG6001 + vestavěný mechanický vlhkost (bez vestavěného dig. vlhkostu a termostatu)	2 173
W7 externí drátový vlhkost s termostatem EBERLE HYG7001 + vestavěný mechanický vlhkost (bez vestavěného dig. vlhkostu a termostatu)	2 420

4. Teplota vzduchu:

S standard: +22°C...+35°C	-
T +15°C...+35°C (s rozmrazovacím termostatem)	1 568
V +22°C...+42°C (s termostatickým expanzním vent.)	7 123
A +15°C...+42°C (T+V)	7 673
F +5°C...+35°C (s rozmrazovacím 4-cest. ventilem)	10 588

5. Přídavné topení:

S standard: bez LPHW (tepl vodní vložka)	-
H LPHW, 3,5 kW (bez regulace, kontakt na externí termostat 230V / 5A)	6 270
V LPHW, 3,5 kW, solenoidní ventil (V stand. provedení - kontakt na externí termostat 230V / 5A) (V případě použití EASY 300 - plně automatická regulace + beznapěťový kontakt)	12 155

6. Umístění vývodu tepl vodní vložky LPHW:

S standard: N/A (bez LPHW)	-
B ze zadní strany	-
R na pravou stranu	-
L na levou stranu	-

7. micro LIGHT+

S standard: bez barevné LED vizualizace vlhkosti microLIGHT+	-
L vizualizace vlhkosti pomocí RGB LED podsvícení odvlhčovače microLIGHT+	4 043

8. Vzduchový filtr:

S standard: bez filtru	-
F vzduchový filtr (pro model s montáží na stěnu a na stojan: volba 1-S / M)	1 430

9. Přívod čerstvého vzduchu:

S standard: bez přívodu čerstvého vzduchu	-
F adaptér, Ø 100 mm, délka: 50 mm, pozinkovaný	963

