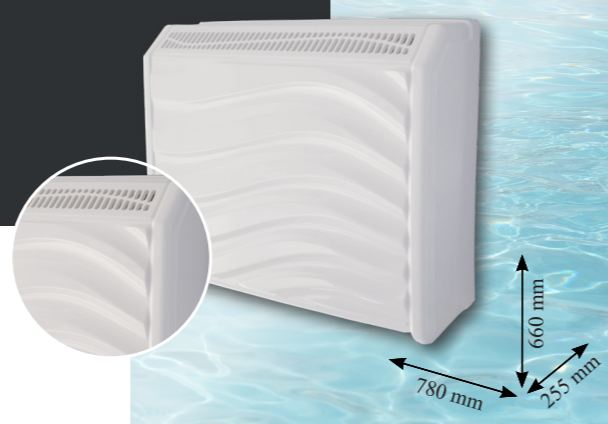


# BAZÉNOVÉ ODVLHČOVAČE

48 l  
45 m<sup>2</sup>

## DRY 400 WAVE

kryt	odvlhčovací výkon (30°C/60% RH - 35°C/95% RH)	průtok vzduchu
plastový	45-78 l/24hod	600 m <sup>3</sup> /h



DRY 400W - 1.-2.-3.-4.-5.-6.-7.-8.

### Základní výbava: Cena /v Kč bez DPH/

odvlhčovač, nástěnná konzola, manuál, montážní šablona, úchytné šrouby **65 600**

micro COMPRESSOR+ ultra QUIET+ easy INSTALL+ ZÁRUKA 3 ROKY

#### 1. Typ montáže:

S standard: nástěnná montáž	-
M mobilní stojan, 4 kolečka, bílý (RAL 9010), 230V EURO napájení, 2m	5 995
P montáž přes stěnu INTERIÉROVÁ INSTALACE (sklolaminátový kryt s potrubními nástavci pro montáž za stěnu a s odnímatelnými mřížkami, kovové potrubí pozinkované, izolované)	10 588
E montáž přes stěnu EXTERIÉROVÁ INSTALACE (40mm TTW venkovní hliníková izolace, modul WINTER, odmrazování kondenzační vaničky, -15 °C)	23 718

#### 2. Typ ovládání:

S standard: vestavěný mechanický vlhkostát	-
E externí bezdrátový vlhkostát a termostat EASY 300 + vestavěný mechanický vlhkostát	9 488
W6 externí drátový vlhkostát EBERLE HYG6001 + vestavěný mechanický vlhkostát	3 273
W7 externí drátový vlhkostát s termostatem EBERLE HYG7001 + vestavěný mechanický vlhkostát	3 548

#### 3. Teplota vzduchu:

S standard: +22°C...+42°C	-
T +15°C...+42°C (s rozmrazovacím termostatem)	1 568

#### 4. Přídavné topení:

S standard: bez LPHW (tepl vodní vložka)	-
H LPHW, 3,5 kW (bez regulace, kontakt na externí termostat 230V / 5A)	6 270
V LPHW, 3,5 kW, solenoidní ventil (v stand. provedení - kontakt na externí termostat 230V / 5A) (v případě použití EASY 300 - plně automatická regulace + beznapěťový kontakt)	12 155

#### 5. Umístění vývodu tepl vodní vložky LPHW:

S standard: bez LPHW	-
B ze zadní strany	-
R na pravou stranu	-
L na levou stranu	-

#### 6. micro LIGHT+:

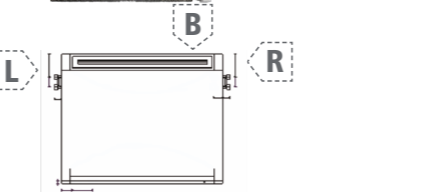
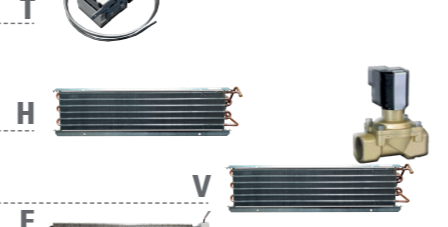
S standard: bez barevné LED vizualizace vlhkosti microLIGHT+	-
L vizualizace vlhkosti pomocí RGB LED podsvícení odvlhčovače microLIGHT+	4 043

#### 7. Vzduchový filtr:

S standard: bez filtru	-
F vzduchový filtr (pro model s montáží na stěnu a na stojan: volba 1-S / M)	1 430
C plochý filtr (pro model s montáží PŘES STĚNU: volba 1-P / E) - odsazený pod sací mřížkou	1 430

#### 8. Přívod čerstvého vzduchu:

S standard: bez přívodu čerstvého vzduchu	-
F adaptér, Ø 100 mm, délka: 50 mm, pozinkovaný	963



MICROWELL

48 l  
45 m<sup>2</sup>

## DRY 400 METAL A SILVER

kryt	kryt	odvlhčovací výkon (30°C/60% RH - 35°C/95% RH)	průtok vzduchu
DRY 400 METAL	DRY 400 SILVER	45-78 l/24hod	600 m <sup>3</sup> /h
kovový	nerezový		



DRY 400M - 1.-2.-3.-4.-5.-6.-7.-8.-9.

DRY 400S - 1.-2.-3.-4.-5.-6.-7.-8.-9.

### Základní výbava: Model: Cena /v Kč bez DPH/

odvlhčovač, nástěnná konzola, manuál, montážní šablona, úchytné šrouby **78 800**

micro COMPRESSOR+ ultra QUIET+ easy INSTALL+ ZÁRUKA 3 ROKY

DRY 400 METAL **78 800**

DRY 400 SILVER **86 600**

#### 1. Typ barevného provedení:

S standard: kovový kryt stříbrné barvy (u nerez. SILVER pouze tato možnost)	-
W bílý (RAL9010) lesklý	-
C kovový kryt jiné barvy podle definování RAL	cena na vyžádání

#### 2. Typ montáže:

S standard: nástěnná montáž	-
M mobilní stojan, 4 kolečka, bílý (RAL 9010), 230V EURO napájení, 2m	5 995

#### 3. Typ ovládání:

S standard: vestavěný digitální vlhkostát a termostat + vestavěný mechanický vlhkostát	-
E externí bezdrátový vlhkostát a termostat EASY 300 + vestavěný mechanický vlhkostát (bez vestavěného dig. vlhkostátu a termostatu)	9 488
W6 externí drátový vlhkostát EBERLE HYG6001 + vestavěný mechanický vlhkostát (bez vestavěného dig. vlhkostátu a termostatu)	2 173
W7 externí drátový vlhkostát s termostatem EBERLE HYG7001 + vestavěný mechanický vlhkostát (bez vestavěného dig. vlhkostátu a termostatu)	2 420

#### 4. Teplota vzduchu:

S standard: +22°C...+42°C	-
T +15°C...+42°C (s rozmrazovacím termostatem)	1 568

#### 5. Přídavné topení:

S standard: bez LPHW (tepl vodní vložka)	-
H LPHW, 3,5 kW (bez regulace, kontakt na externí termostat 230V / 5A)	6 270
V LPHW, 3,5 kW, solenoidní ventil (v stand. provedení - kontakt na externí termostat 230V / 5A) (v případě použití EASY 300 - plně automatická regulace + beznapěťový kontakt)	12 155

#### 6. Umístění vývodu tepl vodní vložky LPHW:

S standard: bez LPHW	-
B ze zadní strany	-
R na pravou stranu	-
L na levou stranu	-

#### 7. micro LIGHT+:

S standard: bez barevné LED vizualizace vlhkosti microLIGHT+	-
L vizualizace vlhkosti pomocí RGB LED podsvícení odvlhčovače microLIGHT+	4 043

#### 8. Vzduchový filtr:

S standard: bez filtru	-
F vzduchový filtr (pro model s montáží na stěnu a na stojan: volba 1-S / M)	1 430

#### 9. Přívod čerstvého vzduchu:

S standard: bez přívodu čerstvého vzduchu	-
F adaptér, Ø 100 mm, délka: 50 mm, pozinkovaný	963

