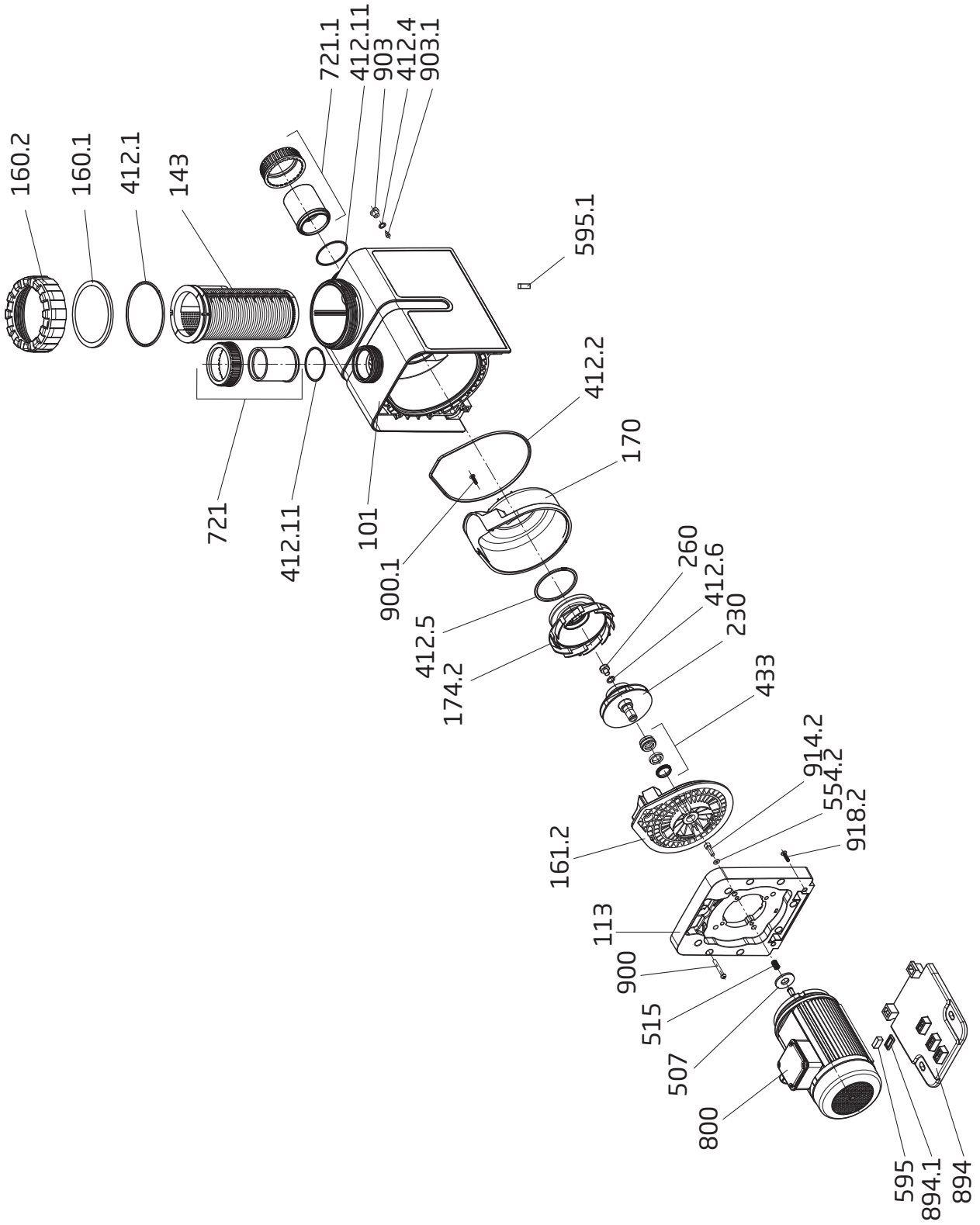


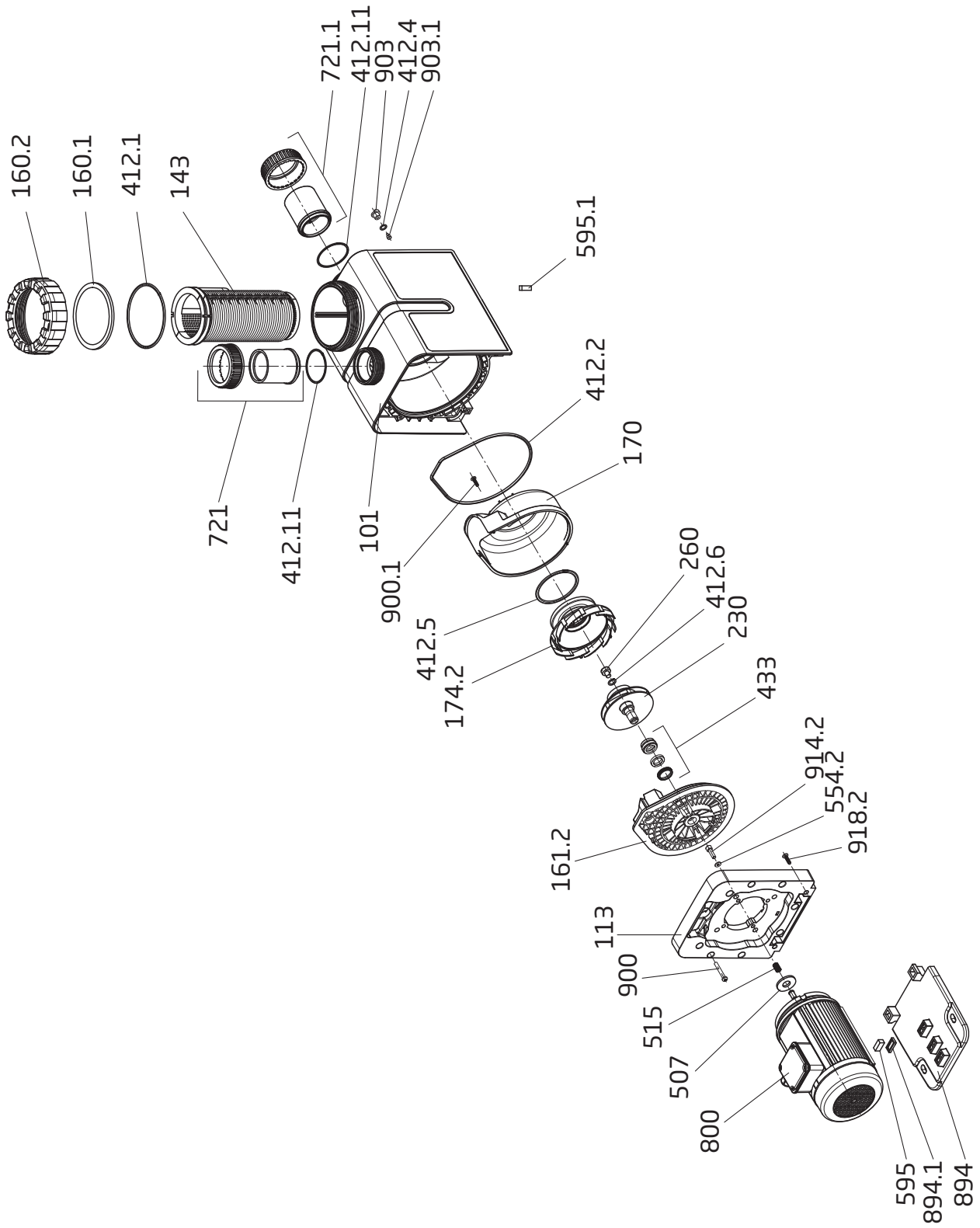
Teil Part	St. Qty.	Benennung	Description	Artikel-Nr. Article no.
101	1	Gehäuse, kpl., 63 mm, schwarz/weiß, bestehend aus: Teil 101, 143, 160.1, 160.2, 412.1, 412.4, 595.1, 903 + 903.1	Housing, cpl., 63 mm, black/white, consisting of: Part 101, 143, 160.1, 160.2, 412.1, 412.4, 595.1, 903 + 903.1	290.1410.160
113	1	Zwischengehäuse	Intermediate housing	290.1411.305
143	1	Saugsieb	Strainer basket	290.1414.304
160.1	1	Klarsichteinsatz, transparent, beleuchtet	Transparent lid, illuminated	292.1116.012
160.2	1	Gewinding, schwarz	Ring for lid, black	292.1116.020
161.2	1	Dichtungsgehäuse	Gland housing	290.1416.105
170	1	Einsatz	Insert	290.1417.000
174.2	1	Leitschaufeleinsatz	Diffuser	292.1317.421
230	1	Laufblad, d = 110 mm, b = 13,7 mm	Impeller, d=110 mm, b= 13.7 mm	290.1423.020
260	1	Laufradkappe, M 10 x 12	Impeller hub cap, M 10 x 12	292.0326.000
412.1	1	O-Ring für Deckel, 137 x 5 mm, NBR	O-ring for lid, 137 x 5 mm	292.1141.210
412.2	1	O-Ring für Dichtungsgehäuse, 208 x 6 mm, NBR	O-ring for gland housing, 208 x 6 mm, NBR	290.1441.221
412.4	1	O-Ring für Verschlusschraube, 11x2,5mm,NBR	O-ring for drain plug, 11 x 2.5 mm, NBR	230.2002.062
412.5	1	O-Ring für Leitschaufeleinsatz, 90 x 5 mm, NBR	O-ring for diffuser, 90 x 5 mm, NBR	292.0141.210
412.6	1	O-Ring für Laufradkappe, 11 x 2,5 mm, Viton	O-ring for impeller hub cap, 11 x 2.5 mm, Viton	292.0141.241
412.11	2	O-Ring, 68 x 3,5 mm, NBR	O-ring, 68 x 3.5 mm, NBR	292.1441.210
433	1	Gleitringdichtung kpl., 20 mm	Mechanical seal cpl., 20 mm	292.0343.310
507	1	Spritzring 45 x 12,2 x 4 mm (bis 04/2017)	Splash ring, 45 x 12.2 x 4 mm (until 04/2017)	292.0850.700
515	1	Toleranzring, 12 x 18 mm	Star-ring, 12 x 18 mm	292.0351.510
554.2	4	Unterlegscheibe, d = 8,4 mm, A 2	Washer, dia = 8.4 mm, A 2	587.1250.802
595	1	<i>Gummipuffer</i> 10 x 12,5 x 27 mm, NBR (bis 02/2017) 10 x 10 x 27 mm, NBR (ab 03/2017)	<i>Rubber buffer</i> 10 x 12.5 x 27 mm, NBR (until 02/2017) 10 x 10 x 27 mm, NBR (from 03/2017)	290.1259.500 292.0359.501
595.1	1	Gummipuffer 10x12,5x27mm, NBR	Rubber buffer 10x12.5x27mm, NBR	290.1259.500
721		<i>Übergangsverschraubung, druckseitig, bestehend aus:</i>	<i>Union, outlet side, consisting of:</i>	
	1	Überwurfmutter für Bundbuchse d = 63+75 mm	Union nut for glue socket dia = 63+75 mm	292.1472.111
	1	Bundbuchse, D-innen = 63, D-außen = 75, PVC	Glue socket D inner = 63, D outer = 75, PVC	292.1472.118
721.1		<i>Übergangsverschraubung, saugseitig, bestehend aus:</i>	<i>Union, inlet side, consisting of:</i>	
	1	Überwurfmutter für Bundbuchse d = 63+75 mm	Union nut for glue socket dia = 63+75 mm	292.1472.111
	1	Bundbuchse, D-innen = 63, D-außen = 75, PVC	Glue socket D inner = 63, D outer = 75, PVC	292.1472.118
800	1	Wechselstrom-Motor, 1,40 kW, 230 V	Single-phase motor, 1.40 kW, 230 V	298.0140.500
894	1	Motorplatte	Motor plate	290.1489.401
894.1	6	Adapter für Motorfuß	Adapter for motor foot	292.0389.410
900	10	Schneidschraube, 7 x 48,4 mm, A 2	Screw, 7 x 48.4 mm, A 2	292.1690.002
900.1	1	Senkschraube, 5,5 x 22 mm, A 2	Countersunk screw, 5.5 x 22 mm, A 2	587.9825.522
903	1	Verschlusschraube, G 1/4	Drain plug, G 1/4	292.3591.201
903.1	1	Verschlusschraubeneinsatz	Screwed plug insert	290.1490.312
914.2	4	Innensechskantschraube, M 8 x 25, A 2	Hexagon socket screw, M 8 x 25, A 2	587.9120.825
918.2	2	Schneidschraube, 6 x 22 mm, A 4	Screw, 6 x 22 mm, A 4	587.9006.023
412.11 + 721		<i>Anschluss-Set #60 kpl., d-innen = 63 / d-außen = 75 mm, bestehend aus: 2 x O-Ring, 2 x Bundbuchse und 2 x Überwurfmutter für Bundbuchse</i>	<i>Connection set #60 cpl., dia-inner =63 / dia-outer =75 mm, consisting of: 2 x O-ring, 2 x glue socket and 2 x union nut for glue socket</i>	292.1472.120
	1	Reparatursatz O-Ringe	Repair set of O-rings	290.1441.297
		<i>Set Dekoreinlage bestehend aus:</i>	<i>Set of design inserts consisting of:</i>	
	2	Aufkleber BADU-LOGO	BADU-Sticker	290.1497.099
	1	Dekoreinlagen	Design inlay	
	1	Designstreifen	Designer stripes	
	1	Öffnungshilfe für beleuchteten Deckel	Opening device for LED lid	292.1157.701

Ersatzteile für Motoren wie Lüfterrad, Lüfterhaube, Klemmkasten, Kondensatoren, Kugellager und Lagerschilder nur auf Anfrage! Bitte geben Sie bei Ihrer Anfrage/Bestellung unbedingt die Serien-Nr. der Pumpe an.

Spare parts for motors such as impeller fans, fan hoods, terminal boxes, condensers, ball bearings and end shields are only available on request. Please indicate the pump serial number when placing an enquiry/order.



Teil Part	St. Qty.	Benennung	Description	Artikel-Nr. Article no.
101	1	Gehäuse, kpl., 63 mm, schwarz/weiß, bestehend aus: Teil 101, 143, 160.1, 160.2, 412.1, 412.4, 595.1, 903 + 903.1	Housing, cpl., 63 mm, black/white, consisting of: Part 101, 143, 160.1, 160.2, 412.1, 412.4, 595.1, 903 + 903.1	290.1410.160
113	1	Zwischengehäuse	Intermediate housing	290.1411.305
143	1	Saugsieb	Strainer basket	290.1414.304
160.1	1	Klarsichteinsatz, transparent, beleuchtet	Transparent lid, illuminated	292.1116.012
160.2	1	Gewinding, schwarz	Ring for lid, black	292.1116.020
161.2	1	<i>Dichtungsgehäuse</i> b=49 mm, für BADU Profi 22, 26, 32, 38 b=39 mm, für BADU Profi 48	<i>Gland housing</i> b=49 mm, for BADU Profi 22, 26, 32, 38 b=39 mm, for BADU Profi 48	290.1416.105 290.1416.104
170	1	Einsatz	Insert	290.1417.000
174.2	1	<i>Leitschaufeleinsatz</i> für BADU Profi 22, 26, 32, 38 für BADU Profi 48	<i>Diffuser</i> for BADU Profi 22, 26, 32, 38 for BADU Profi 48	292.1317.421 290.1417.420
230	1	<i>Lauftrad</i> d = 115 mm, b = 14 mm, für BADU Profi 22 d = 119 mm, b = 14,5 mm, für BADU Profi 26 d = 112 mm, b = 13,6 mm, für BADU Profi 32 d = 120 mm, b = 13,5 mm, für BADU Profi 38 d = 120 mm, b = 12,2 mm, für BADU Profi 48	<i>Impeller</i> dia = 115 mm, b = 14 mm, for BADU Profi 22 dia = 119 mm, b = 14.5 mm, for BADU Profi 26 dia = 112 mm, b = 13.6 mm, for BADU Profi 32 dia = 120 mm, b = 13.5 mm, for BADU Profi 38 dia = 120 mm, b = 12.2 mm, for BADU Profi 48	290.1423.018 290.1423.019 290.1423.008 290.1423.003 290.1423.046
260	1	Lauftradkappe, M 10 x 12	Impeller hub cap, M 10 x 12	292.0326.000
412.1	1	O-Ring für Deckel, 137 x 5 mm, NBR	O-ring for lid, 137 x 5 mm, NBR	292.1141.210
412.2	1	O-Ring für Dichtungsgehäuse, 208 x 6 mm, NBR	O-ring for gland housing, 208 x 6 mm, NBR	290.1441.221
412.4	1	O-Ring für Verschlusschraube, 11 x 2,5 mm, NBR	O-ring for drain plug, 11 x 2.5 mm, NBR	230.2002.062
412.5	1	O-Ring für Leitschaufeleinsatz, 90 x 5 mm, NBR	O-ring for diffuser, 90 x 5 mm, NBR	292.0141.210
412.6	1	O-Ring für Lauftradkappe, 11 x 2,5 mm	O-ring for impeller hub cap, 11 x 2.5 mm	292.0141.241
412.11	2	O-Ring, 68 x 3,5 mm, NBR	O-ring, 68 x 3.5 mm, NBR	292.1441.210
433	1	Gleitringdichtung kpl., 20 mm	Mechanical Seal cpl., 20 mm	292.0343.310
507	1	<i>Spritzring</i> 16,5 x 30 x 2 mm, für BADU Profi 22 (bis 04/2017) 18,5 x 30 x 2 mm, für BADU Profi 26 We. (bis 04/2017) 18 x 45 x 4 mm, für BADU Profi 26 Dr., 32, 38, 48 (bis 04/2017)	<i>Splash ring</i> 16.5 x 30 x 2 mm, for BADU Profi 22 (until 05/2017) 18.5 x 30 x 2 mm, for BADU Profi 26 1~ (until 05/2017) 18 x 45 x 4 mm, for BADU Profi 26 3~, 32, 38, and 48 (until 04/2017)	292.1350.700 292.1450.700 292.0850.702
515	1	Toleranzring, 12x18 mm, BADU Profi 22,26,32	Star-ring, 12 x 18 mm, BADU Profi 22, 26, 32	292.0351.510
	2	Toleranzring, 12x18 mm, BADU Profi 38, 48	Star-ring, 12 x 18 mm, BADU Profi 38, 48	292.0351.510
554.2	4	Unterlegscheibe, d = 8,4 mm, A 2	Washer, dia = 8.4 mm, A 2	587.1250.802
595	1	<i>Gummipuffer</i> für BADU Profi 22 Dr., 38 und 48 für BADU Profi 22 We., 26, 32	<i>Rubber buffer</i> for BADU Profi 22 3~, 38 and 48 for BADU Profi 22 1~, 26 and 32	292.0359.501 290.1259.500
595.1	1	Gummipuffer	Rubber buffer	290.1259.500
721	1	<i>Übergangsverschraubung, druckseitig, bestehend aus:</i> Überwurfmutter für Bundbuchse d = 63+75 mm Bundbuchse, D-innen = 63, D-außen = 75, PVC	<i>Union, outlet side, consisting of:</i> Union nut for glue socket dia = 63+75 mm Glue socket D inner = 63, D outer = 75, PVC	292.1472.111 292.1472.118
721.1	1	<i>Übergangsverschraubung, saugseitig, bestehend aus:</i> Überwurfmutter für Bundbuchse d = 63+75 mm Bundbuchse, D-innen = 63, D-außen = 75, PVC	<i>Union, inlet side, consisting of:</i> Union nut for glue socket dia = 63+75 mm Glue socket D inner = 63, D outer = 75, PVC	292.1472.111 292.1472.118
800	1	<i>Wechselstrom-Motor, 230 V</i> 0,75 kW, für BADU Profi 22 We. 1,00 kW, für BADU Profi 26 We. 1,30 kW, für BADU Profi 32 We. 1,80 kW, für BADU Profi 38 We. 2,20 kW, für BADU Profi 48 We. <i>Drehstrom-Motor, 400/230 V</i> 0,75 kW, für BADU Profi 22 Dr. 1,00 kW, für BADU Profi 26 Dr. 1,30 kW, für BADU Profi 32 Dr. 1,80 kW, für BADU Profi 38 Dr. 2,20 kW, für BADU Profi 48 Dr.	<i>Single-phase motor, 230 V</i> 0.75 kW, for BADU Profi 22 1~ 1.00 kW, for BADU Profi 26 1~ 1.30 kW, for BADU Profi 32 1~ 1.80 kW, for BADU Profi 38 1~ 2.20 kW, for BADU Profi 48 1~ <i>Three-phase motor, 400/230 V</i> 0.75 kW, for BADU Profi 22 3~ 1.00 kW, for BADU Profi 26 3~ 1.30 kW, for BADU Profi 32 3~ 1.80 kW, for BADU Profi 38 3~ 2.20 kW, for BADU Profi 48 3~	298.0075.000 298.0100.003 298.0130.006 298.0180.002 298.0220.008 297.0075.012 297.0100.000 297.0130.011 297.0180.002 297.0220.014



Teil Part	St. Qty.	Benennung	Description	Artikel-Nr. Article no.
894	1	Motorplatte	Motor plate	290.1489.401
894.1	6	Adapter für Motorfuß für BADU Profi 22 Dr., 26 Dr.	Adapter for motor foot for BADU Profi 22 Dr., 26 3~	292.0389.410
	5	für BADU Profi 22 We., 26 We., 32 We, 32 Dr. (bis 04/2017)	for BADU Profi 22 1~, 26 1~, 32 1~, and 32 3~ (until 04/2017)	
	3	für BADU Profi 32 Dr. + 38 We. (ab 05/2017)	for BADU Profi 32 3~, 38 1~ (from 05/2017)	
	4	für BADU Profi 38 Dr. und 48	for BADU Profi 38 3~ and 48	
900	10	Schneidschraube, 7 x 48,4 mm, A 2	Screw, 7 x 48.4 mm, A 2	292.1690.002
900.1	1	Senkschraube, 5,5 x 22 mm, A 2	Countersunk screw, 5.5 x 22 mm, A 2	587.9825.522
903	1	Verschlussschraube, G 1/4	Drain plug, G 1/4	292.3591.201
903.1	1	Verschlussschraubeneinsatz, NBR	screwed plug insert, NBR	290.1490.312
914.2	4	Innensechskantschraube, M 8 x 25, A 2	Hexagon socket screw, M 8 x 25, A 2	587.9120.825
918.2	2	Schneidschraube, 6 x 22 mm, A 4	Screw, 6 x 22 mm, A 4	587.9006.023
	1	<i>Wechselstrom-Motoreinheit, 230 V</i> 0,75 kW, für BADU Profi 22 We. 1,00 kW, für BADU Profi 26 We. 1,30 kW, für BADU Profi 32 We. 1,80 kW, für BADU Profi 38 We. 2,20 kW, für BADU Profi 48 We.	<i>Single-phase motor unit, 230 V</i> 0.75 kW, for BADU Profi 22 1~ 1.00 kW, for BADU Profi 26 1~ 1.30 kW, for BADU Profi 32 1~ 1.80 kW, for BADU Profi 38 1~ 2.20 kW, for BADU Profi 48 1~	210.2225.138 210.2265.138 210.2325.138 210.2385.138 210.2485.138
	1	<i>Drehstrom-Motoreinheit 400/230 V</i> 0,75 kW, für BADU Profi 22 Dr. 1,00 kW, für BADU Profi 26 Dr. 1,30 kW, für BADU Profi 32 Dr. 1,80 kW, für BADU Profi 38 Dr. 2,20 kW, für BADU Profi 48 Dr.	<i>Three-phase motor unit, 400/230 V</i> 0.75 kW, for BADU Profi 22 3~ 1.00 kW, for BADU Profi 26 3~ 1.30 kW, for BADU Profi 32 3~ 1.80 kW, for BADU Profi 38 3~ 2.20 kW, for BADU Profi 48 3~	210.2225.137 210.2265.137 210.2325.137 210.2385.137 210.2485.137
412.11 + 721		<i>Anschluss-Set kplt., #60, d-innen=63/d-außen=75, bestehend aus: 2 x O-Ring, 2 x Bundbuchse und 2 x Überwurfmutter für Bundbuchse</i>	<i>Connection set cpl., # 60, dia-inner=63/dia-outer=75, consisting of: 2 x O-ring, 2 x glue socket and 2 x union nut for glue socket</i>	292.1472.120
	1	Reparatursatz O-Ringe	Repair set of O-rings	290.1441.297
	2	<i>Set Dekoreinlage bestehend aus:</i> Aufkleber BADU-LOGO	<i>Set of design inserts consisting of:</i> BADU-Sticker	290.1497.099
	1	Dekoreinlagen	Design inlay	
	1	Designstreifen	Designer stripes	
	1	Öffnungshilfe für beleuchteten Deckel	Opening device for LED lid	292.1157.701

Ersatzteile für Motoren wie Lüfterrad, Lüfterhaube, Klemmkasten, Kondensatoren, Kugellager und Lagerschilder nur auf Anfrage! Bitte geben Sie bei Ihrer Anfrage/Bestellung unbedingt die Serien-Nr. der Pumpe an.

Spare parts for motors such as impeller fans, fan hoods, terminal boxes, condensers, ball bearings and end shields are only available on request. Please indicate the pump serial number when placing an enquiry/order.