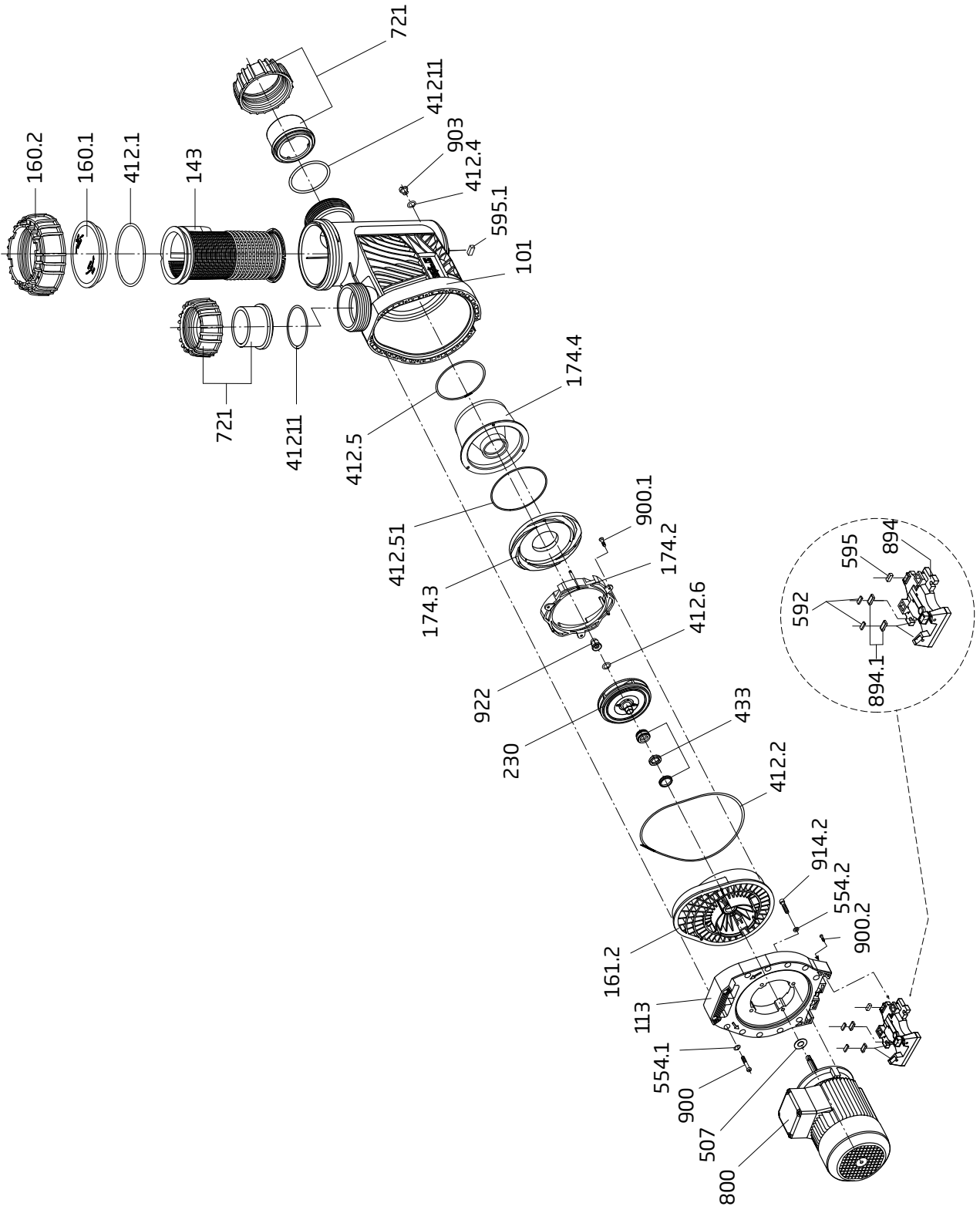
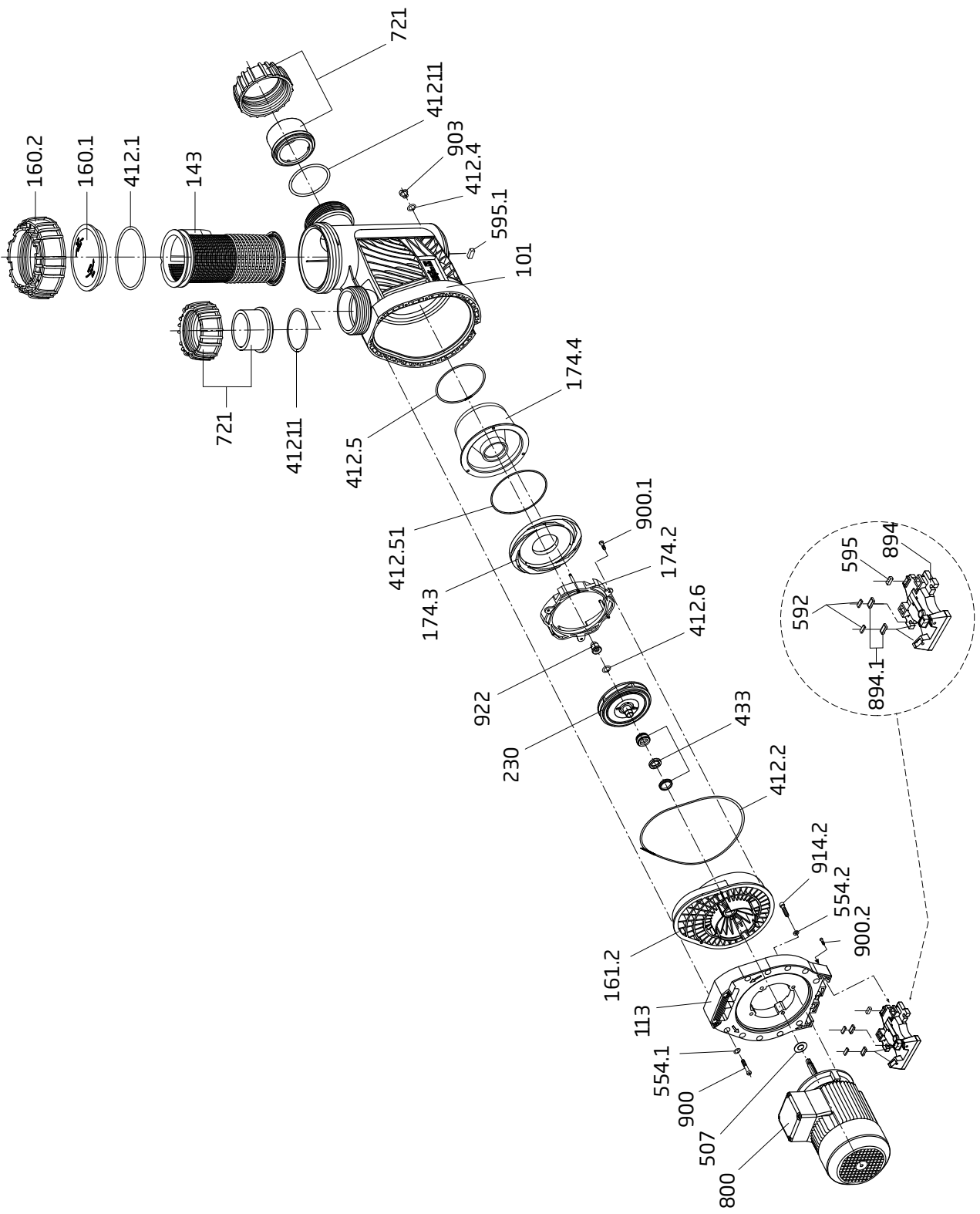


BADU® 90/25, 90/30, 90/40 + 90/48,
BADU® Prime 25, 30, 40, 48



Teil Part	St. Qty.	Benennung	Description	Artikel-Nr. Article no.
101 *	1	Gehäuse kpl., mit Innengewinde G 1/4", bestehend aus: Teil 101, 143, 160.1, 160.2, 412.1, 412.4, 903 90 mm, schwarz 90 mm, blau	Housing cpl., with inside thread G 1/4", consisting of: Part 101, 143, 160.1, 160.2, 412.1, 412.4, 903 90 mm, black 90 mm, blue	292.1510.155 292.1510.159
113	1	Zwischengehäuse	Intermediate housing	292.1511.300
143	1	Saugsieb	Strainer basket	292.1514.302
160.1	1	Klarsichteinsatz, transparent	Transparent lid	292.1516.012
160.2	1	Gewinding, schwarz	Ring for lid, black	292.1516.022
161.2	1	Dichtungsgehäuse	Gland housing	292.1516.120
174.2	1	Leitschaufeleinsatz, d = 60 mm	Diffuser, dia = 60 mm	290.2017.425
174.3	1	Deckscheibe für Leitschaufeleinsatz	Cover disk for diffuser	290.2017.424
174.4	1	Zentrierring für Leitschaufeleinsatz	Centring ring for diffuser	290.2017.421
230	1	<i>Lauftrad</i> d = 129 mm, b = 4 mm, für BADU 90/Prime 25 d = 129 mm, b = 5,5 mm, für BADU 90/Prime 30 d = 129 mm, b = 8,5 mm, für BADU 90/Prime 40 d = 128 mm, b = 12 mm, für BADU 90/Prime 48	<i>Impeller</i> dia = 129mm, b = 4mm, for BADU 90/Prime 25 dia = 129mm, b = 5.5mm, for BADU 90/Prime 30 dia = 129mm, b = 8.5mm, for BADU 90/Prime 40 dia = 128mm, b = 12mm, for BADU 90/Prime 48	292.1523.014 292.1623.014 292.1723.014 290.2023.003
412.1	1	O-Ring für Deckel, 148 x 6,5 mm	O-ring for lid, 148 x 6.5 mm	292.1541.210
412.2	1	O-Ring für Dichtungsgehäuse, 240 x 6,5 mm	O-ring for gland housing, 240 x 6.5 mm	292.1541.226
412.4 *	1	O-Ring für Verschlussschraube, 11 x 2,5 mm (ab 01/2014)	O-ring for drain plug, 11 x 2.5 mm (from 01/2014)	230.2002.062
412.5	1	O-Ring für Leitschaufeleinsatz, 123,19 x 5,33 mm	O-ring for diffuser, 123.19 x 5.33 mm	292.0341.210
412.6	1	O-Ring für Laufradmutter, 16,9 x 2,75 mm, Viton	O-ring for impeller nut, 16.9 x 2.75 mm, Viton	292.3541.222
412.11	2	O-Ring für Rohranschlüsse, 97,8 x 5,33 mm	O-ring for pipe connections, 97.8 x 5.33 mm	292.1141.255
412.51	1	O-Ring für Deckscheibe für Leitschaufeleinsatz, 145 x 2,5 mm	O-ring for cover disk for diffuser, 145 x 2.5 mm	290.2041.251
433	1	Gleitringdichtung kpl., 20 mm	Mechanical seal cpl., 20 mm	292.0343.310
507	1	Spritzring, 18 x 45 x 4 mm	Splash ring, 18 x 45 x 4 mm	292.0850.702
554.1	12	Unterlegscheibe, d = 8,4 mm, A 2	Washer, dia = 8.4 mm, A 2	587.1250.802
554.2	4	Unterlegscheibe, d = 8,4 mm, A 2	Washer, dia = 8.4 mm, A 2	587.1250.802
582 *	1	Verschlusskappe, G 3/8, gelb, mit Flachdichtung (bis 12/2013)	Drain cap, G 3/8, yellow, with gasket (until 12/2013)	292.1658.200
592	2	Platte, 26 x 11 x 2,5 mm	Plate, 26 x 11 x 2.5 mm	290.2059.500
595	1	Gummipuffer, 10 x 12,5 x 27 mm	Rubber buffer, 10 x 12.5 x 27 mm	290.1259.500
595.1	1	Gummipuffer, 10 x 12,5 x 27 mm	Rubber buffer, 10 x 12.5 x 27 mm	292.1559.500
721	2	<i>Übergangverschraubung für BADU 90/Prime 25 und 30, bestehend aus:</i> Überwurfmutter für Bundbuchse d = 75 mm, schwarz Bundbuchse d = 75 mm, schwarz	<i>Union for BADU 90/Prime 25 and 30, consisting of:</i> Union nut for glue socket dia = 75 mm, black Glue socket dia = 75 mm, black	290.2072.111 290.2072.105
	2	<i>Übergangverschraubung für BADU 90/Prime 40 und 48, bestehend aus:</i> Überwurfmutter für Bundbuchse d = 90 mm, schwarz Bundbuchse d = 90 mm, schwarz	<i>Union for BADU 90/Prime 40 and 48, consisting of:</i> Union nut for glue socket dia = 90 mm, black Glue socket dia = 90 mm, black	290.2072.111 290.2072.101
800	1	<i>Wechselstrom-Motor, 230 V</i> 1,30 kW, für BADU 90/Prime 25 We. 1,50 kW, für BADU 90/Prime 30 We. 2,20 kW, für BADU 90/Prime 40 We. 2,60 kW, für BADU 90/Prime 48 We. <i>Drehstrom-Motor, 400/230 V</i> 1,30 kW, für BADU 90/Prime 25 Dr. 1,50 kW, für BADU 90/Prime 30 Dr. 2,20 kW, für BADU 90/Prime 40 Dr. 2,60 kW, für BADU 90/Prime 48 Dr.	<i>Single-phase motor, 230 V</i> 1.30 kW, for BADU 90/Prime 25 1~ 1.50 kW, for BADU 90/Prime 30 1~ 2.20 kW, for BADU 90/Prime 40 1~ 2.60 kW, for BADU 90/Prime 48 1~ <i>Three-phase motor, 400/230 V</i> 1.30 kW, for BADU 90/Prime 25 3~ 1.50 kW, for BADU 90/Prime 30 3~ 2.20 kW, for BADU 90/Prime 40 3~ 2.60 kW, for BADU 90/Prime 48 3~	298.0130.001 298.0150.003 298.0220.000 298.0260.000 297.0130.000 297.0150.009 297.0220.010 297.0260.007
894	1	Motorfuß	Motor foot	292.1589.400
894.1	6 2	<i>Adapter für Motorfuß</i> für BADU 90/Prime 25, 30 und 40 We. für BADU 90/Prime 40 Dr. und 48	<i>Adapter for motor foot</i> for BADU 90/Prime 25, 30 and 40 1~ for BADU 90/Prime 40 3~ and 48	292.0389.410

BADU® 90/25, 90/30, 90/40 + 90/48,
BADU® Prime 25, 30, 40, 48



Teil Part	St. Qty.	Benennung	Description	Artikel-Nr. Article no.
900	14	Schneidschraube, 7 x 48,4 mm, A 2	Screw, 7 x 48.4 mm, A 2	292.1690.002
900.1	3	Senkschraube, 5,5 x 22 mm, A 2	Countersunk screw, 5.5 x 22 mm, A 2	587.9825.522
900.2	2	Schneidschraube, 4 x 16 mm, A 2	Screw, 4 x 16 mm, A 2	290.2090.020
903 *	1	Verschlusssschraube, G 1/4 (ab 01/2014)	Drain plug, G 1/4 (from 01/2014)	292.3591.201
914.2	4	Innensechskantschraube, M 8 x 40, A 2	Hexagon socket screw, M 8 x 40, A 2	587.9120.841
922	1	Laufradmutter, M 12	Impeller nut, M 12	292.3592.202
412.11 + 721	1	<i>Anschluss-Set kpl., bestehend aus: 2 x O-Ring, 2 x Bundbuchse und 2 x Überwurfmutter für Bundbuchse</i> 75 mm, für BADU 90/Prime 25 und 30 90 mm, für BADU 90/Prime 40 und 48	<i>Connection set cpl., consisting of: 2 x o-ring, 2 x glue socket and 2 x union nut for glue socket</i> 75 mm, for BADU 90/Prime 25 and 30 90 mm, for BADU 90/Prime 40 and 48	290.2072.126 290.2072.122
	1	Öffnungshilfe	Opening device	290.2099.800
	1	<i>Wechselstrom-Motoreinheit</i> 1,30 kW, für BADU Prime 25 We., ersetzt 90/25 We. 1,50 kW, für BADU Prime 30 We., ersetzt 90/30 We. 2,20 kW, für BADU Prime 40 We., ersetzt 90/40 We. 2,60 kW, für BADU Prime 48 We., ersetzt 90/48 We.	<i>Single-phase motor unit</i> 1.30 kW, for BADU Prime 25 1~, replaces 90/25 1~ 1.50 kW, for BADU Prime 30 1~, replaces 90/30 1~ 2.20 kW, for BADU Prime 40 1~, replaces 90/40 1~ 2.60 kW, for BADU Prime 48 1~, replaces 90/48 1~	219.0258.058 219.0308.058 219.0408.057 219.0488.058
	1	<i>Drehstrom-Motoreinheit</i> 1,30 kW, für BADU Prime 25 Dr., ersetzt 90/25 Dr. 1,50 kW, für BADU Prime 30 Dr., ersetzt 90/30 Dr. 2,20 kW, für BADU Prime 40 Dr., ersetzt 90/40 Dr. 2,60 kW, für BADU Prime 48 Dr., ersetzt 90/48 Dr.	<i>Three-phase motor unit</i> 1.30 kW, for BADU Prime 25 3~, replaces 90/25 3~ 1.50 kW, for BADU Prime 30 3~, replaces 90/30 3~ 2.20 kW, for BADU Prime 40 3~, replaces 90/40 3~ 2.60 kW, for BADU Prime 48 3~, replaces 90/48 3~	219.0258.057 219.0308.057 219.0408.058 219.0488.057
	1	Reparatursatz O-Ringe	Repair set of O-rings	292.1541.299
*		Hinweis: Ab 01/2014 werden Gehäuse mit Innengewinde verbaut. Die Teile 412.4 und 903 werden zusätzlich benötigt. Das Teil 582 entfällt.	Note: Housings built from 01/2014 are built with inside threads. The parts 412.4 and 903 are required additionally. Part 582 is no longer required.	

Ersatzteile für Motoren wie Lüfterrad, Lüfterhaube, Klemmkasten, Kondensatoren, Kugellager und Lagerschilder nur auf Anfrage! Bitte geben Sie bei Ihrer Anfrage/Bestellung unbedingt die Serien-Nr. der Pumpe an.

Spare parts for motors such as impeller fans, fan hoods, terminal boxes, condensers, ball bearings and end shields are only available on request. Please indicate the pump serial number when placing an enquiry/order.